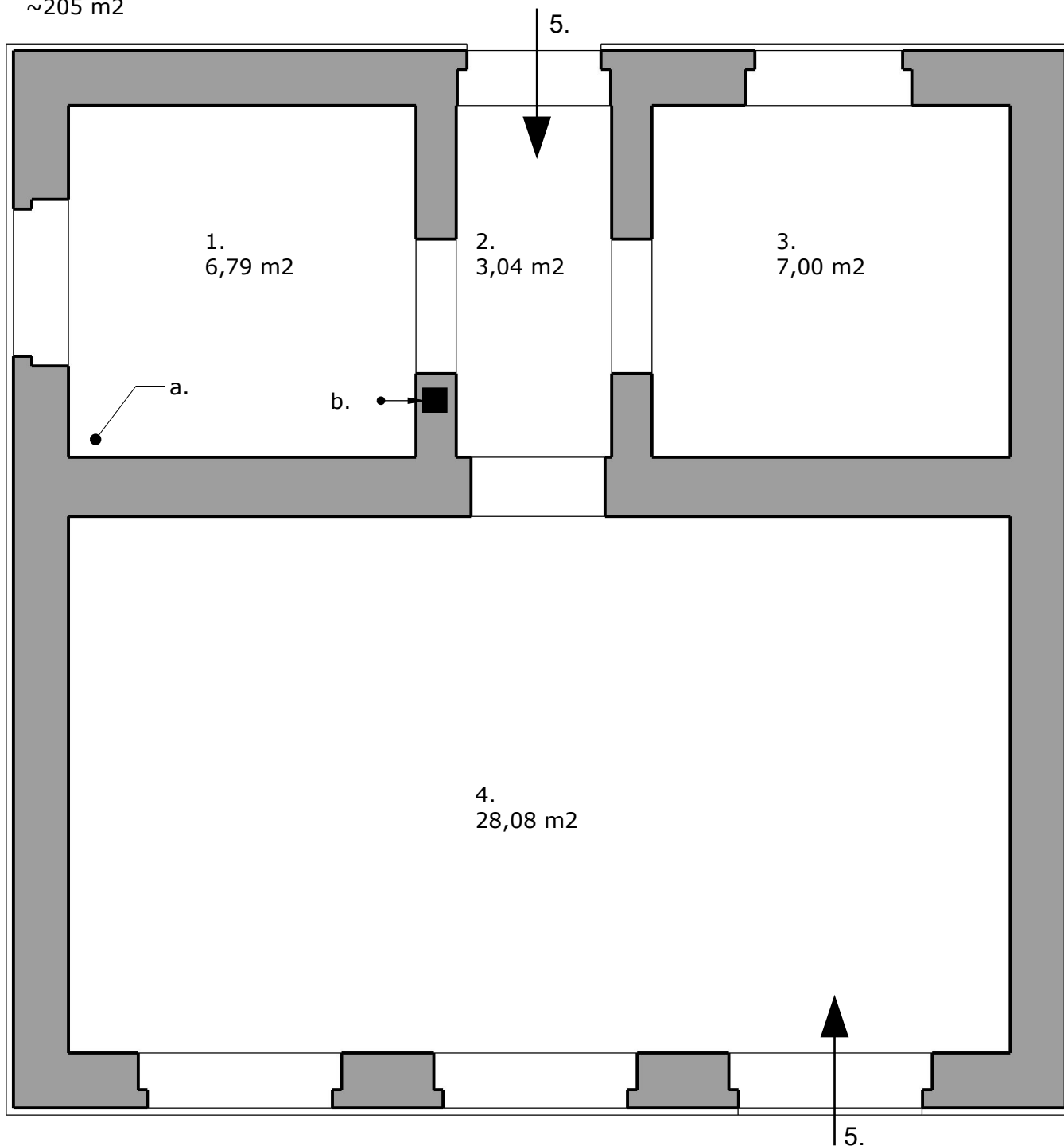


PLANOWANY UKŁAD FUNKCJONALNO - UŻYTKOWY BUDYNKU

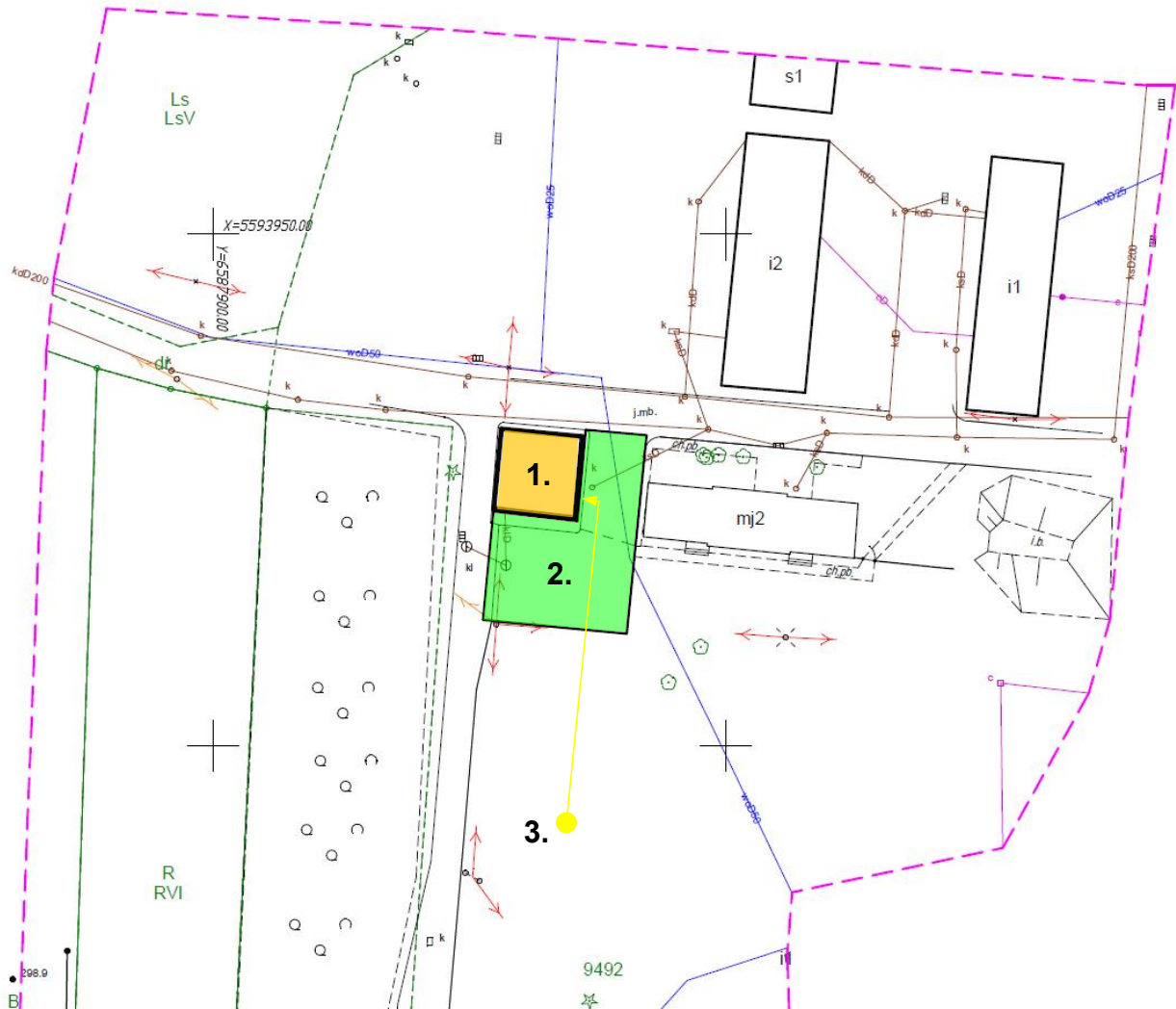
PLANOWANY TARAS
~205 m²



LEGENDA:

1. PLANOWANE POMIESZCZENIA WC, LOKALIZACJA DWUFUNKCYJNEGO KOTŁA GAZ., ORAZ MINI ANEKS KUCHENNY (ZLEWOZMYWAK, ZAWÓR CZERPALNY NA WODĘ ZE ZŁĄCZKĄ DO WĘŻA + BLAT),
 2. KOMUNIKACJA
 3. POM. BIUROWE (INST. SIECI KOMPUTEROWEJ - INTERNET, KLIMATYZACJA)
 4. SALA SZKOLENIOWA (INST. SIECI KOMPUTEROWEJ - INTERNET, KLIMATYZACJA)
 5. WEJŚCIA DO BUDYNKU UMOŻLIWIAJĄCE DOSTĘP DLA OSÓB NIEPEŁNOSPRAWNYCH
- a. istniejąca inst. wod. - kan.
b. istniejący kanał spalinowy.

PLANOWANY UKŁAD FUNKCJONALNO - UŻYTKOWY / ZAGOSPODAROWANIE TERENU



LEGENDA:

1. BUDYNEK PLANOWANEGO CENTRUM EDUKACJI MEDYCZNEJ
2. PLANOWANY TARAS ~205 m²
3. PUNKT PRZYŁĄCZENIA DO SIECI INSTALACJI GAZOWEJ

PLAN SYTUACYJNY

wpis: 416/14
posiad. osobist.
jednol. 240107_4 Siewierz
adres: 0001 Siewierz
ulica: Złotowa Osiedkowa

HC.0040.1304.2019

Mapa do celów projektowych pod przyłącze gazu

Układ wys. – Kranzstadt 86
Sektora Mapy Zasadniczej ukt. 2000/6:
6.134.31.10.2.2, 6.134.31.10.2.4
Skala mapy 1:500

Legenda:

- zakres opracowania
- sieć kanalizacyjna
- sieć wodociągowa
- sieć gazowa
- sieć elektroenergetyczna
- sieć telekomunikacyjna
- granice działek
- 390/23 numery działek ewidencyjnych
- RV użytki

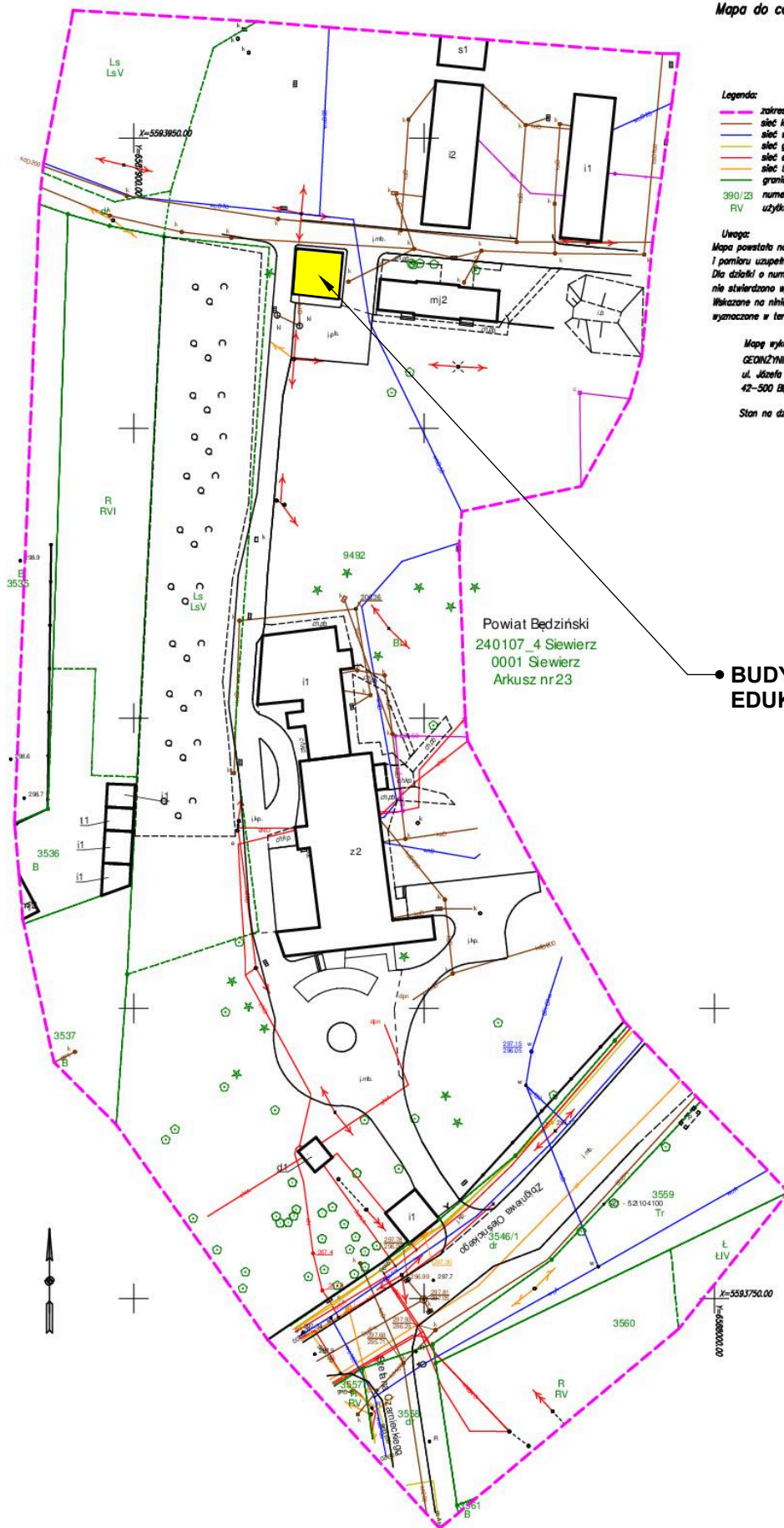
Uwaga:

Mapa powstała na podstawie wektorzacji istniejącej mapy hybrydowej i pomiaru uzupełniającego.
Dla działki o numerze 9492 w kądzie wieczyste) o numerze CZ17/00050006/9 nie stwierdzono wpisów dotyczących służebności gruntowych
Wskazane na niniejszej mapie granice nieruchomości nie zostały wyznaczone w terenie i nie zostały określone z wymaganą dokładnością.

Mapę wykonał:

GEODZIWIENIA Sp. z o.o.
ul. Józefa Pełthara 6/19
42-500 BĘDZIN

Stan na dzień: 26.06.2019r.



Powiat Będziński
240107_4 Siewierz
0001 Siewierz
Arkusz nr 23

● BUDYNEK PLANOWANEGO CENTRUM
EDUKACJI MEDYCZNEJ